

18-19 червня 2026 року в Одеському державному аграрному університеті (ОДАУ) відбулася визначна наукова подія - Міжнародна науково-практична конференція «Сучасні тенденції розвитку геодезії, землеустрою та природокористування». Захід об'єднав провідних вітчизняних та закордонних науковців, практиків і здобувачів вищої освіти задля обговорення глобальних викликів та інноваційних рішень у сфері просторового розвитку й охорони довкілля.

У межах наукового заходу особливу увагу було приділено актуальним питанням екологічного моніторингу, сталого урбаністичного розвитку та дослідження геоморфологічних процесів. Своїм унікальним досвідом та результатами передових досліджень поділилися іноземні колеги та експерти, що підкреслило високий міжнародний статус конференції.

Програма конференції охоплювала широкий спектр наукових дискусій, серед яких особливий інтерес викликали виступи, присвячені екологічній безпеці та раціональному природокористуванню.

Оптимізація управління міськими дощовими водами. Представник Ризького технічного університету (Riga Technical University, Латвія) Юрій КОНДРАТЕНКО презентував актуальне дослідження на тему: «*Reducing sewer system load through evapotranspiration: optimizing bioretention design for urban stormwater management*» (Зниження навантаження на каналізаційну систему за допомогою евапотранспірації: оптимізація проектування біоутримання для управління міськими штормовими водами).

У доповіді було детально висвітлено:

- Інноваційні біотехнологічні рішення для оптимізації міської інфраструктури.
- Методи зниження екологічного та гідрологічного навантаження на урбанізовані території.
- Ефективні підходи до проектування систем біоутримання (bioretention) як інструменту адаптації міст до кліматичних змін.

Вплив туризму на гірські екосистеми. Олексій Бочко (Oleksii Boshko), головний спеціаліст Департаменту моніторингу навколишнього середовища Департаменту житлового господарства та середовища Ризької міської думи (Riga City Municipality), виступив із доповіддю: «*Impacts of Tourism on Geomorphological and Ecological Processes in Mountain Regions: A Comparative Analysis (Vinicunca, Peru, and Mount Hoverla, Ukrainian Carpathians)*» (Вплив туризму на геоморфологічні та екологічні процеси в гірських регіонах: порівняльний аналіз (Вінікунка, Перу, та гора Говерла, Українські Карпати)).

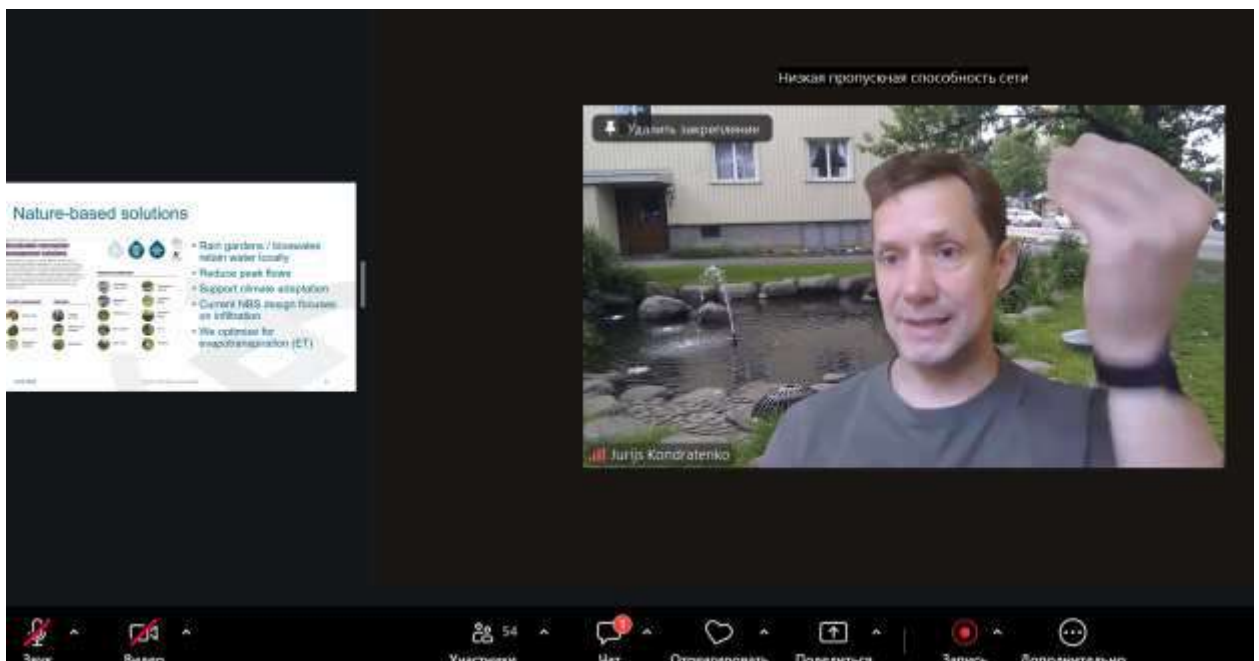
Дослідження викликало значний резонанс завдяки висвітленню таких аспектів:

- Порівняльний аналіз антропогенного та рекреаційного навантаження на унікальні гірські ландшафти Південної Америки та України.
- Оцінка деградації геоморфологічних структур та ерозійних процесів, спричинених масовим туризмом.
- Обґрунтування дієвих природоохоронних заходів для збереження вразливих екосистем у регіонах високої туристичної активності.

Наукова дискусія та практичне значення

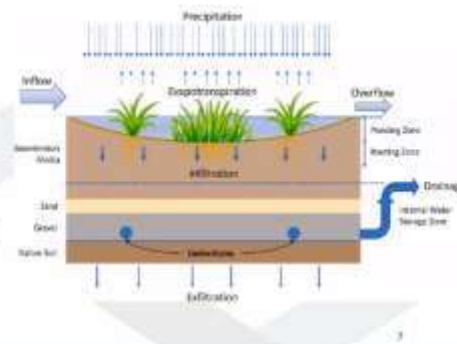
Презентовані доповіді та їх обговорення викликали жвавий інтерес серед учасників конференції, адже порушені питання є критично важливими як для України, так і для світової спільноти, через те що вони безпосередньо стосуються екологічної безпеки, сталого розвитку територій та впровадження сучасних європейських стандартів і практик у систему моніторингу довкілля.

Проведення конференції такого рівня в ОДАУ вкотре підтвердило важливість інтеграції української науки в міжнародний дослідницький простір та окреслило нові перспективні напрями для подальшої співпраці у сфері геодезії, землеустрою та збалансованого природокористування

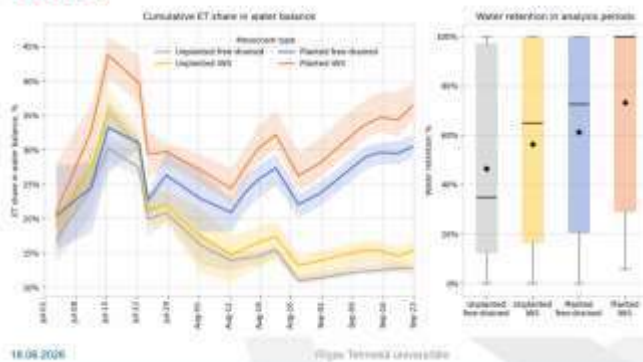


Research focus: optimizing water balance in the bioretentions (developing a perfect sponge) Focus on Evapotranspiration

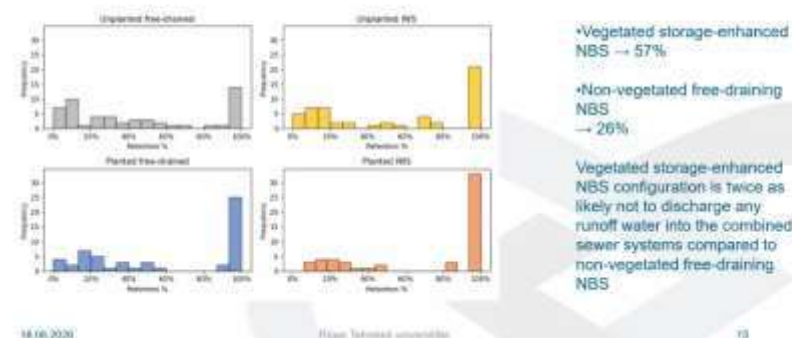
- Flood protection (runoff attenuation and discharge)
- Moisture preservation
- In(ex)filtration vs Discharge vs Evapotranspiration (ET)
- A combination of substrate layers, plants, and construction features to promote evapotranspiration (yet avoid plant water stress)



On event basis, solutions retain most of runoff



Frequency distribution of water retention in NBS

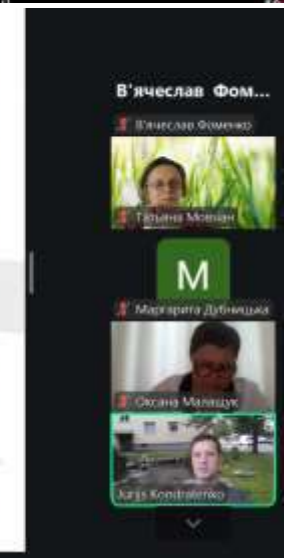
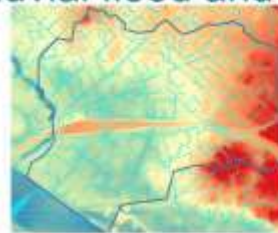


LIFE LatEst Adapt pilot NBSs in Riga



LIFE LatEst Adapt Riga Centre pluvial flood and NBS impact modelling

- Coupled 1D-2D hydrodynamic modelling of extreme rain events
- Present situation, future scenarios
- Impact of conventional solutions
- Impact of nature-based solutions



WATER RESEARCH & BIOTECHNOLOGY

Thank you!

Jurijs Kondratenko / Jānis Rubulis



Water Systems and Biotechnology Institute

www.usbi.rtu.lv

jurijs.kondratenko@rtu.lv

[linkedin.com/in/yurikondratenko](https://www.linkedin.com/in/yurikondratenko)





00:19 12:11

Latvian University of Life Sciences and Technologies (MĀJŪRĀ UN VAJĒS DEPARTAMENTS)

Одеський державний аграрний університет

LATVIJAS UNIVERSITĀTE

Impact of the Tourism Sector on Geomorphological and Ecological Processes in Mountain Regions: A Comparative Analysis of Anthropogenic Transformation of the Natural Environment (Vinicunca Mountain, Peru, and Mount Hoverla, Ukrainian Carpathians)

Вплив туристичного сектору на геоморфологічні та екологічні процеси в гірських регіонах: порівняльний аналіз антропогенної трансформації природного середовища (гора Вінкунка, Перу та гора Говерла, Українські Карпати)

Принятки виступи

Данііл Хрінєнко

Татьяна Молчан

Олександр Бочко

M

Маргарита Дубинська

Оксана Мамлюк

Мінералогічний склад гори Вінкунка

Кольорові скелі гори Вінкунка (різноманітний складний склад) розташовані на гірських схилах.

- Сірий вапняк - вапняк, переважно із вапняком
- Червоний вапняк - вапняк з великою кількістю заліза
- Зелений вапняк - вапняк з великою кількістю міді
- Жовтий вапняк - вапняк з великою кількістю кальцію

Принятки виступи

Удалить закрепление

Oleksii Bochko