

Кафедра нормальної і патологічної морфології та судової ветеринарії

ГУРТОК «VET»

Керівники:

- *Коренєва Жанна Борисівна* – к.вет.н,
доцент

- *Голованова Анна Ігорівна* – асистент

Секції:

- «**ЗООЛОГІЯ. АНАТОМІЯ ДРІБНИХ ТА ЕКЗОТИЧНИХ ТВАРИН**»

- «**ОНКОМОРФОЛОГІЯ**».

СЕКЦІЯ: «ЗООЛОГІЯ. АНАТОМІЯ ДРІБНИХ ТА ЕКЗОТИЧНИХ ТВАРИН»



КОРОТКА ІНФОРМАЦІЯ



Робота секції гуртка спрямована на покращення знань студентів з зоології, морфології дрібних та екзотичних тварин, шляхом вивчення світу тварин та птахів, їх різноманіття, розповсюдження; зв'язків із зовнішнім середовищем, впливом на людину та її життєдіяльність.

Робота в гуртку надає допомогу студентам-гуртківцям в кращому розумінні та засвоєнні матеріалу з питань зоології та особливостей морфології дрібних та екзотичних тварин.

Під час занять студенти-гуртківці починають вивчати і деякі питання ветеринарної медицини, вивчення яких допоможе їм краще зрозуміти вплив середовища на тварин та людину, розвиток та поширення зооантропонозів.

Під час занять в гуртку студенти комплексно вивчають питання зоології, біології, морфології дрібних та екзотичних тварин, що допомагає їм зрозуміти вирішення проблем екології та захисту навколишнього середовища.

Навчальна програма секції особливу увагу приділяє практичній самостійній роботі студентів:

- в лабораторних умовах кафедри нормальної і патологічної морфології та судової ветеринарії ОДАУ;

- в природних умовах - проведення екскурсій в парки міста, зоопарк;

- відвідування музеїв: зооанатомічний музей ОДАУ, зоологічний музей ОНУ ім. І.І.Мечникова, археологічний музей м.Одеси.

За час роботи в секції у студентів-гуртківців формуються такі компетентності:

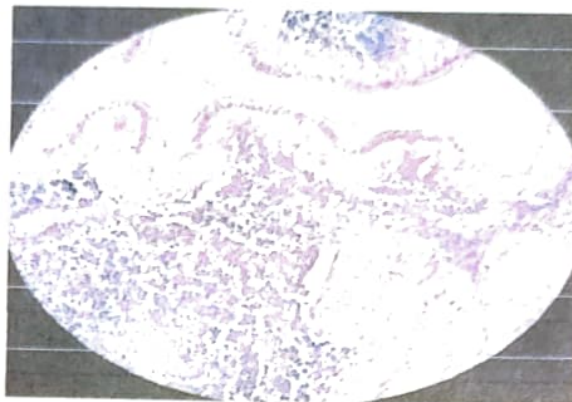
- *пізнавальна* – формування уявлення щодо різноманіття тваринного світу, його можливі зміни; студенти оволодіють знаннями з морфології та систематики тварин;

- *практична і теоретична* - оволодіння біологічними методами дослідження в лабораторії та покращення сприйняття матеріалу з зоології та анатомії тварин;

- *творча* - формування інтересу до вивчення питань зоології та морфології тварин та постійного розвитку творчих здібностей та умінь;

- *соціальна* - формування наукового світогляду вихованців на основі їх зоологічних знань; що буде сприяти збереженню навколишнього середовища; готовності до вирішення екологічних проблем довкілля не тільки Одеського регіону, а й України.

СЕКЦІЯ: «ОНКОМОРФОЛОГІЯ»



Робота секції гуртка спрямована на покращення знань студентів з ветеринарної онкоморфології.

Робота в гуртку надає допомогу студентам-гуртківцям в кращому розумінні та засвоєнні матеріалу з питань причин і механізмів розвитку пухлин, визначенні морфологічних проявів зрілих (доброякісних) і незрілих (злроякісних) пухлин різного гістогенезу.

Під час занять студенти-гуртківці вивчають питання морфології пухлин, які необхідні спеціалістам різного ветеринарного профілю для своєчасної діагностики, призначення етіопатогенетичної терапії, розробки і прийняття ефективних заходів профілактики;

Навчальна програма секції особливу увагу приділяє практичній самостійній роботі студентів:

- в лабораторних умовах кафедри нормальної і патологічної морфології та судової ветеринарії ОДАУ;
- відвідування клінік ветеринарної медицини та бесід з провідними фахівцями.

За час роботи в секції у студентів-гуртківців формуються такі компетентності:

- *пізнавальна* – формуються уявлення щодо поширення пухлин в тваринному світі, їх етіології та патогенезу;

- *практична і теоретична* - оволодіння методами дослідження в лабораторії:

- вміння розрізняти зрілі і незрілі пухлини на підставі проявів тканинного і клітинного атипізму, характеру росту по відношенню до оточуючих тканин,
- пояснити ймовірну причину і механізм розвитку;
- визначити основні макроскопічні форми пухлин: вузол, виразку, інфільтрат та кісту;
- визначити морфологічні ознаки метастазів, пояснити механізм їх утворення, ймовірні шляхи метастазування епітеліальних і неепітеліальних пухлин;
- прогнозувати ймовірні клінічні прояви та ускладнення зрілих та незрілих пухлин різного гістогенезу.

В секції гуртку, на сьогоднішній день, навчаються студенти, які вивчають дисципліну «Онкоморфологія» або цікавляться цією проблематикою.

Основними методами опрацювання навчального матеріалу є методи пізнавальної діяльності (пояснювально-ілюстративний, проблемного викладу, частково-пошуковий, дослідницький тощо).

Форми організації занять у секції гуртка: лекція, лабораторні та практичні заняття, екскурсії, вирішення ситуаційних питань, круглий стіл.

Формами контролю результатів навчання студентів у секції гуртка є презентації творчих робіт, участь в обласних та Всеукраїнських конкурсах та олімпіадах ветеринарного та біолого-екологічного профілів.