

**«УПРАВЛІННЯ ТРУДОВИМИ РЕСУРСАМИ ПП «ЯВІР-
АГРОСЕРВІС» БЕРШАДСЬКОГО РАЙОНУ ВІННИЦЬКОЇ
ОБЛАСТІ»**

ПОХИЛА АННА ІВАНІВНА

РЕСУРСНЕ ЗАБЕЗПЕЧЕННЯ ПП «ЯВІР АГРОСЕРВІС»

Показники	2016р.	2017р.	2018р.	2018р.до 2016р.,%
Площа сільськогосподарських угідь, га	1115	1115	1115	100
з них ріллі	1110	1110	1110	100
Авансований капітал, тис. грн.	18022	32311,4	50055	277,7
Власний капітал, тис. грн.	49349	63545	68977	139,7
Позичковий капітал, тис. грн.	339,7	2150,3	6375	1876,7
Наявність оборотних активів, тис. грн.	83490,1	106287	119210	142,7
Необоротних активів, тис. грн.	18022	32211	50055	277,7
з них: -основних виробничих засобів, тис.грн.	17324	29701,5	46663	269,3
Середньорічна кількість працівників, осіб.	32	71	72	225
з них зайнято: -в рослинництві	26	27	35	134,6
Припадає на 1 працездатного, га: -сільськогосподарських угідь	42,8	41,2	31,8	74,3
-ріллі	42,7	41,1	31,7	74,2

ОРГАНІЗАЦІЙНА СТРУКТУРА УПРАВЛІННЯ В ПП «ЯВІР-АГРОСЕРВІС»

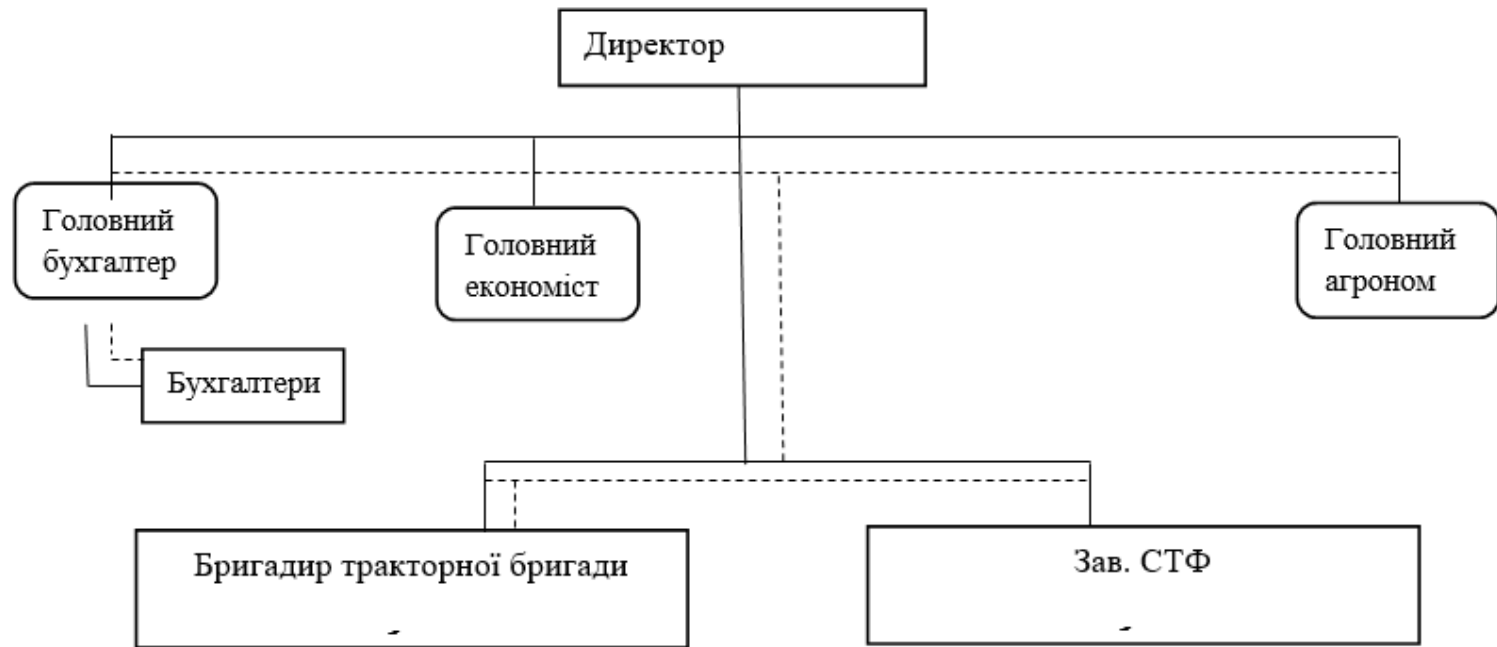


Рис. 1. Організаційна структура управління в ПП «Явір-Агросервіс»

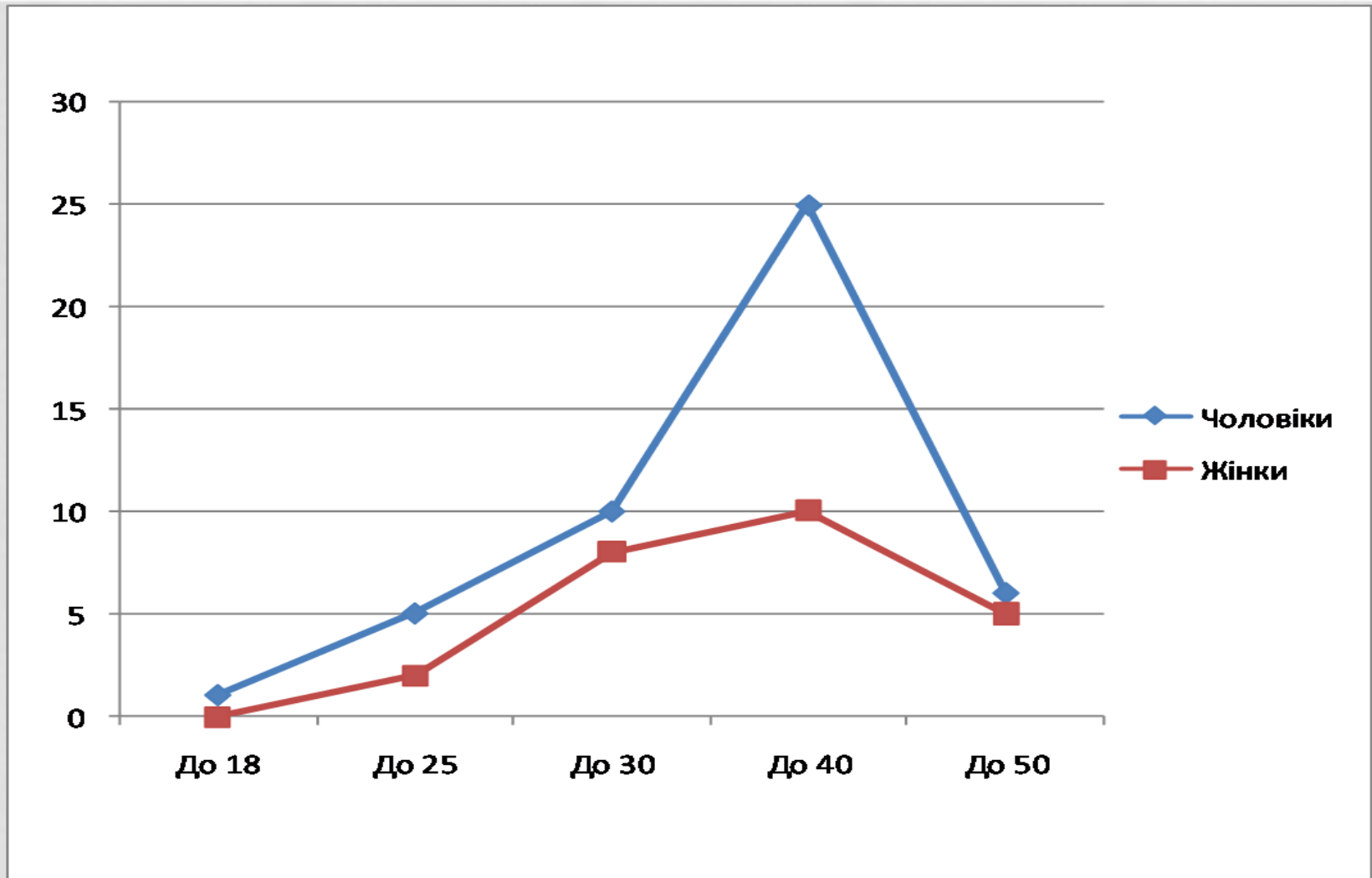
СКЛАД СЕРЕДНЬООБЛІКОВОЇ ЧИСЕЛЬНОСТІ, ОСІБ

Показник	2016р.	2017р.	2018р.	Відхилення звітнього року 2018р., +/-	
				від 2016р.	від 2017р.
середньооблікова чисельність, чол. всього	32	71	72	40	1
У тому числі:					
основний вид діяльності	21	35	36	15	1
З них: - Керівники	2	3	6	4	3
-Фахівці	5	7	8	3	1
-Робочі	14	24	22	8	-2
не основний вид діяльності	11	36	36	25	25

СТРУКТУРА СЕРЕДНЬООБЛІКОВОЇ ЧИСЕЛЬНОСТІ КАДРІВ

Категорії персоналу	2016р.		2017р.		2018р.		2018р. до 2016р., %
	людина	%	людина	%	людина	%	
Всього	32	100	71	100	72	100	у 2,2
У тому числі основний вид діяльності	21	65,6	35	49,2	36	50	71,4
З них:							
- керівники	2	6,2	3	4,2	6	8,4	у 3
- фахівці	5	15,6	7	9,8	8	11,1	60
- робочі	14	43,7	24	33,8	22	30,5	57
Не основна діяльність	11	34,3	36	50,7	36	50	у 3,2

СКЛАД ПЕРСОНАЛУ ЗА ВІКОВОЮ СТРУКТУРОЮ



ПРОДУКТИВНІСТЬ (РЕЗУЛЬТАТИВНІСТЬ) ПРАЦІ СПІВРОБІТНИКІВ "ЯВІР-АГРОСЕРВІС"

Показники	2016 рік	2017 рік	2018 рік	2018 рік до 2016 рік у %
Чистий дохід від реалізації продукції	53442,5	49726,7	66418,0	124,2
Чисельність працівників	32	71	72	у 2,3
Середній річний виробіток на 1 співробітника	1670	700,4	922,5	55,2
Середньоденний виробіток на 1 працівника	4,5	1,9	2,5	55,5
Середньогодинний виробіток на 1 людину	0,6	0,3	0,3	50

ФАКТОРИ МОТИВАЦІЇ ТРУДОВИХ РЕСУРСІВ ДЛЯ ПП “ЯВІР-АГРОСЕРВІС”

№	Фактори мотивації	Рівень задоволеності
1	Високий рівень заробітної плати та матеріальне стимулювання	У кожного працівника виникає на даний час потреба у високій заробітній платі, надбавок та премій
2	Вигідні умови праці	Достатні умови праці та практичне зовнішнє середовище
3	Робота має бути структурованою	Співробітники прагнуть, щоб були чітко поставлені правила та їх виконання
4	Контакти у соціальній сфері	Виникає потреба спілкуватися з великою кількістю людей та мати комунікацію зі своїми колегами
5	Дружня комунікація з невеликою кількістю співробітників	Потреба підтримувати дружні відносини з невеликою групою людей
6	Оцінювання заслуг	Потреба у визнанні та досягнення успіхів
7	Бажання досягати успіху	Потреба ставити перед собою завдання та реалізовувати їх
8	Управління та впливати на інших	Потреба управляти та керувати іншими співробітниками, конкурувати в процесі роботи
9	Різноманітність та зміни в процесі виробництва	Кожний співробітник потребує постійних змін та завжди готовий до виконання завдань
10	Творчість	Постійно розвиватися та пропонувати, впроваджувати нові ідеї
11	Саморозвиток	Потреба постійно вдосконалюватися та підвищувати свої професійні здібності та особистісні якості
12	Інтерес до роботи	Кадри завжди прагнуть здійснювати корисну роботу для суспільства та самих себе.