



## **БЕЛЬТЕК ДАРИНА МИКОЛАЇВНА**

Удосконалення системи оплати та стимулювання  
праці  
(на прикладі **ТОВ «Агропрайм Холдинг»**)

Таблиця 1

## Динаміка основних показників розміру підприємства

<i>Показники</i>	<i>2015 р.</i>	<i>2016 р.</i>	<i>2017 р.</i>	<i>2018 р.</i>	<i>2019 р.</i>	<i>2019 р. до 2015 р., у %</i>
Площа сільськогосподарських угідь, га	24064,0	22420,0	21798,5	21714,5	14941,5	62,1
з них рілля, га	23638,0	22018,0	21241,0	20375,0	14493,3	61,3
Кількість працівників, зайнятих в с.-г. вир-ві, чол.	492	492	489	482	358	72,8
з них в рослинництві	409	409	406	403	307	75,1
в тваринництві	83	83	83	79	51	61,4
Вартість валової продукції в постійних цінах 2010 р., тис.грн.	175076,5	204548,9	182434,2	158389,1	82737,1	47,3
Середньорічна первісна вартість основних засобів, тис.грн.	279136,5	285470,5	293766,5	326583,0	440001,0	157,6

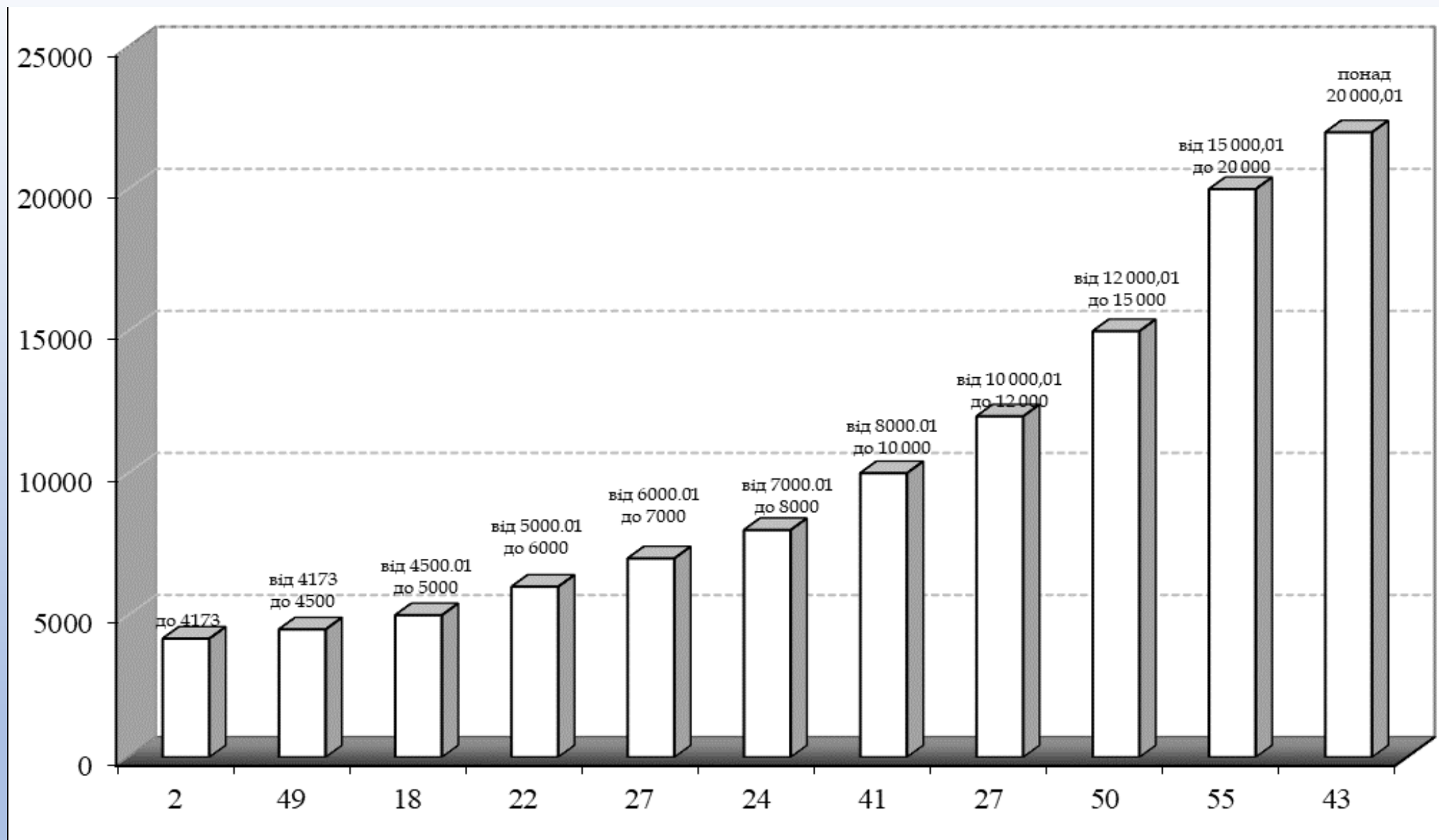
## Основні показники динаміки фінансових результатів діяльності ТОВ «Агропрайм Холдинг», тис.грн.

Показники	2015 р.	2016 р.	2017 р.	2018 р.	2019 р.	2019р. до 2015 р., %
Чистий дохід від реалізації продукції (товарів, робіт, послуг)	486356	553742	531796	461526	268061	55,1
Собівартість реалізованої продукції (товарів, робіт, послуг)	465521	465521	382182,5	409317,9	303481,3	65,2
Валовий прибуток	109332,0	137664,0	149391,0	122534,0	32879,0	30,1
Інші операційні доходи	39465,0	54305,0	9422,0	40454,0	42007,0	106,4
Адміністративні витрати	7074,0	8696,0	11759,0	15011,0	18879,0	266,9
Витрати на збут	402,0	343,0	622,0	762,0	873,0	217,2
Інші операційні витрати	84255,0	35312,0	84109,0	107586,0	249371,0	296,0
Фінансові результати від операційної діяльності	57066,0	147618,0	62323,0	39629,0	-194237,0	X
Чистий прибуток (збиток)	54948,0	147616,0	62323,0	39629,0	-194237,0	X

Таблиця 3

## Склад та структура фонду оплати праці

Показники	Роки										2019 р. у % до 2015 р.
	2015		2016		2017		2018		2019		
	тис. грн.	%	тис. грн.	%	тис. грн.	%	тис. грн.	%	тис. грн.	%	
Фонд оплати праці штатних працівників, всього	21824,5	100,0	26732,7	100,0	29686,0	100,0	26387,3	100,0	33069,5	100,0	151,5
в т.ч. фонд основної заробітної плати	14622,42	67,0	16855,5	63,1	21819,2	73,5	15220,2	57,7	22817,9	69,0	156,0
фонд додаткової заробітної плати	6555,0	30,0	8912,9	33,3	7231,5	24,4	10107,4	38,3	6613,9	20,0	100,9
з нього:											
надбавки та доплати до тарифних ставок та посадових окладів	264,1	1,2	1109,2	4,1	1551,159	5,2	491,4	1,9	1596,3	4,8	604,4
премії та винагороди, що носять системний характер	4583,1	21,0	6955,5	26,0	5284,108	17,8	2324,2	8,8	3166,9	9,6	69,1
заохочувальні та компенсаційні виплати	647,1	3,0	964,3	3,6	635,2804	2,1	1059,7	4,0	3637,6	11,0	562,1
з них матеріальна допомога	152,8	0,7	209,8	0,8		0,0	163,6	0,6	49,7	0,2	32,5
оплата за невідпрацьований час	648,2	3,0	848,2	3,2	1124,4	3,8	1630,6	6,2	1135,6	3,4	175,2

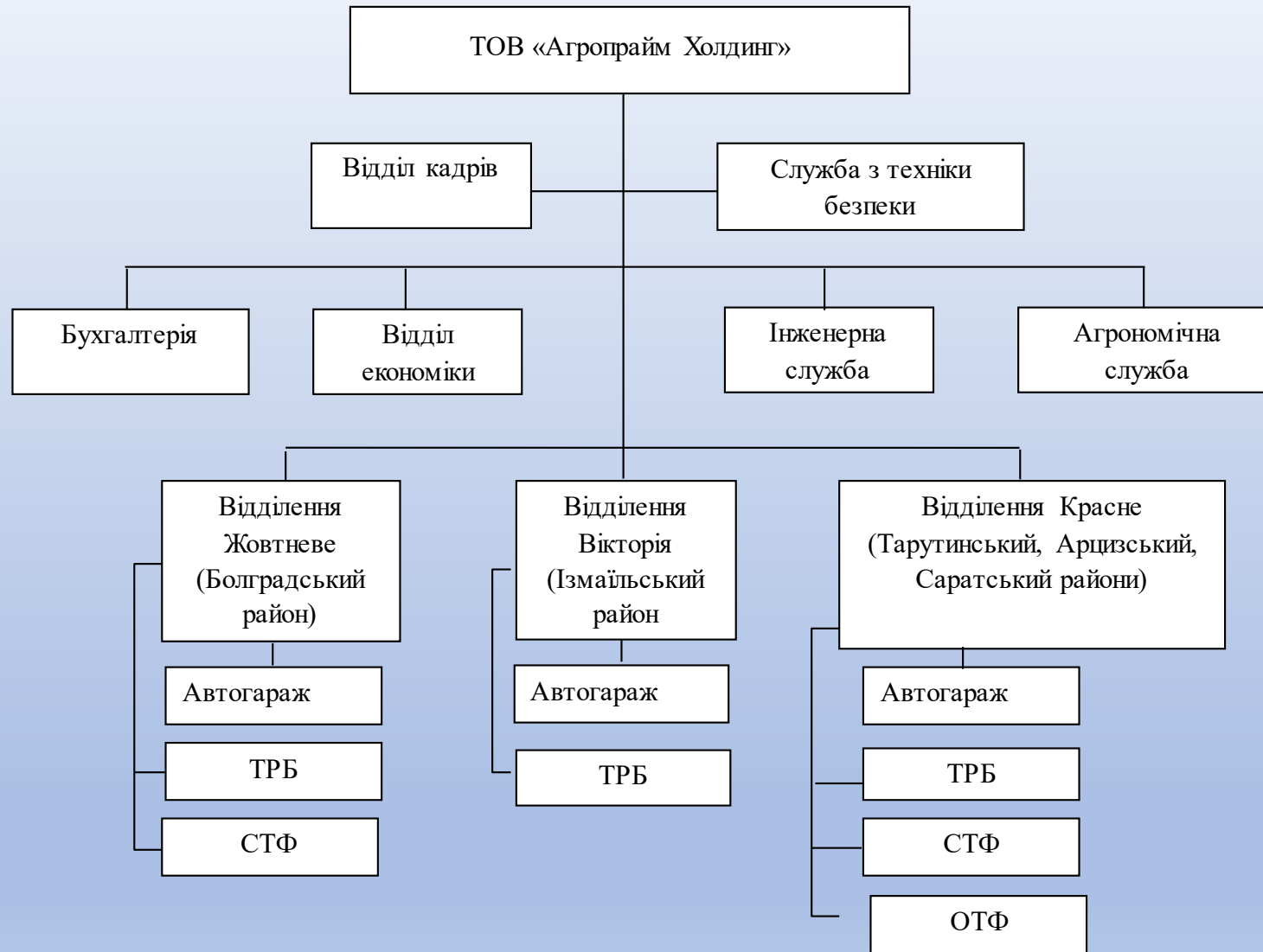


**Рис. 1 Розподіл працівників в ТОВ "Агропрайм Холдинг" за розміром заробітної плати за грудень 2019 р.**

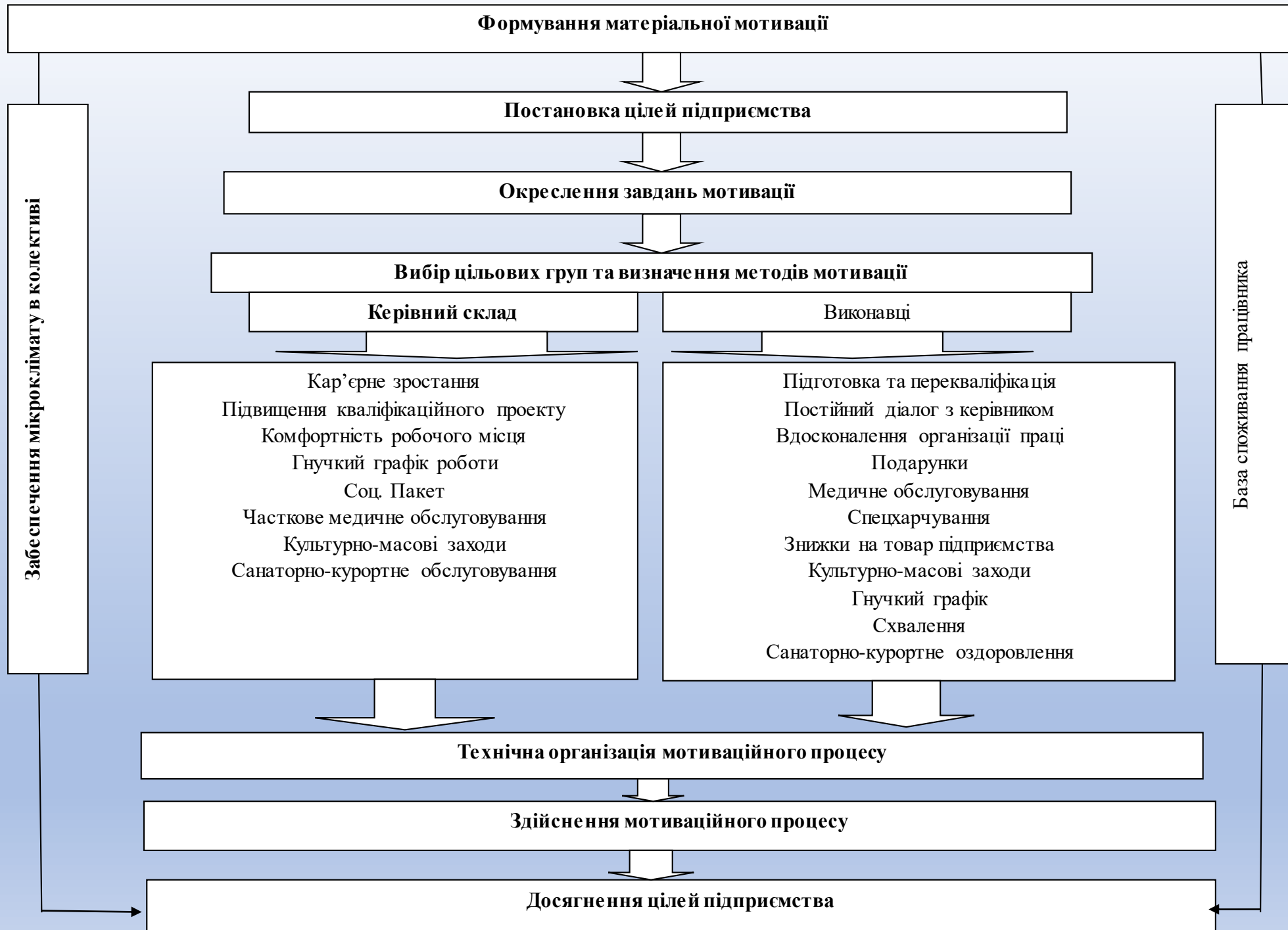
Таблиця 4

**Ефективність системи мотивації в товаристві**

Показники	2015 р.	2016 р.	2017 р.	2018 р.	2019 р.	2019 р. у % до 2015 р.
Середньорічна заробітна плата одного працівника, грн.	45562,6	55809,4	62234,8	103479,4	92372,9	202,7
Середньомісячна заробітна плата одного працівника, грн.	3796,9	4650,8	5186,2	8623,3	7697,7	202,7
Мінімальна заробітна плата, встановлена державою, на кінець року, грн.	1378,0	1600,0	3200,0	3723,0	4173,0	302,8
Відношення середньомісячної заробітної плати в товаристві до мінімальної заробітної плати, %	275,5	290,7	162,1	231,6	184,5	X
Отримано в розрахунку на 1-го працівника, тис.грн.						
- валової продукції	365,5	427,0	382,5	621,1	231,1	63,2
-чистого доходу	1015,4	1156,0	1114,9	1051,2	1174,5	115,7
-чистого прибутку (збитку)	114,7	308,2	130,7	155,4	-542,6	X
Отримано на 1 грн. заробітної плати, грн.						
- валової продукції	8,0	7,7	6,1	6,0	2,5	31,2
-чистого доходу	22,3	20,7	17,9	10,2	12,7	57,1
-чистого прибутку (збитку)	2,5	5,5	2,1	1,5	-5,9	X



**Рис. 2 Запропонована організаційна структура ТОВ «Агропрайм Холдинг»**



**Рис.3**  
**Алгоритм**  
**побудови**  
**нематеріальної**  
**мотивації**  
**персоналу**



## Календарний план перепідготовки та підвищення кваліфікації працівників в розрізі відділень

Строки	Назва відділення	Вид перепідготовки	Організація, яка буде проводити навчання
Грудень 2020	Жовтневе Вікторія Красне	Проведення занять з головними спеціалістами та управляючими відділень з осолодіння сучасним методам та підходам до ефективного управління та мотивації працівників	Викладачі кафедри менеджменту інженерно-економічного факультету ОДАУ
Грудень 2020	Жовтневе Вікторія Красне	Проведення занять з водіями тракторно-рільничих бригад щодо ознайомлення з вимоги та правилами роботи на новій техніці	Викладачі інженерно-економічного факультету ОДАУ
Січень 2021	Жовтневе Красне	Навчання працівників свинотоварних ферм новим сучасним автоматизованим методам догляду за тваринами: 1) Система управління OFIM; 2) Система E-Doctor 3) Система ACCU-team	Викладачі факультету ТВПтаМ ОДАУ
Лютий 2021	Красне	Навчання працівників овцетоварної ферми новим сучасним автоматизованим методам догляду за тваринами	Викладачі факультету ТВПтаМ ОДАУ
Березень 2021	Жовтневе Вікторія Красне	Доїльні зали для овець Polanes	Викладачі факультету ТВПтаМ ОДАУ

Таблиця 6

## Системи планування приміщень управлінського персоналу

Системи планування приміщень	Характеристика	Переваги	Недоліки
Кабінетна	Розміщення структурних підрозділів — на окремих <u>етажах</u> , відділи і служби — окремі кімнати від 4 до 30 працівників	Творчі, комфортні умови праці для невеликих робочих груп	- Збільшення витрат на опалення і освітлення, -Збільшення документопотоку
Зальна	Розміщення структурних підрозділів у великих залах (на поверхах) споруди кількістю понад 100 працівників	- Зниження витрат на будівництво і експлуатацію приміщень - Зменшення площі на одного службовців, - Раціональна технологія управління	- Неможливість створення творчої обстановки, особливо для вчених і керівників, - Зайвий шум у приміщенні
Стільникова	Розміщення структурних підрозділів у великому залі працівників підрозділів поряд з керівниками відділів і служб за скляними <u>розмежувачами</u> вищими за 1,5—2,0 м.	- Сприятливі обставини для співробітників відділу, що мають свій «стільник» - Можливість спостереження керівника за роботою відділів і служб - Дисципліна праці	- Немає

Дякую за увагу!



**Blingee**